

Verneuil

- Cartes du zonage réglementaire – IGN Scan 25
- Cartes du zonage réglementaire – Orthophotoplan
 - Cartes des enjeux
 - Cartes des aléas
- Cartes des phénomènes historiques

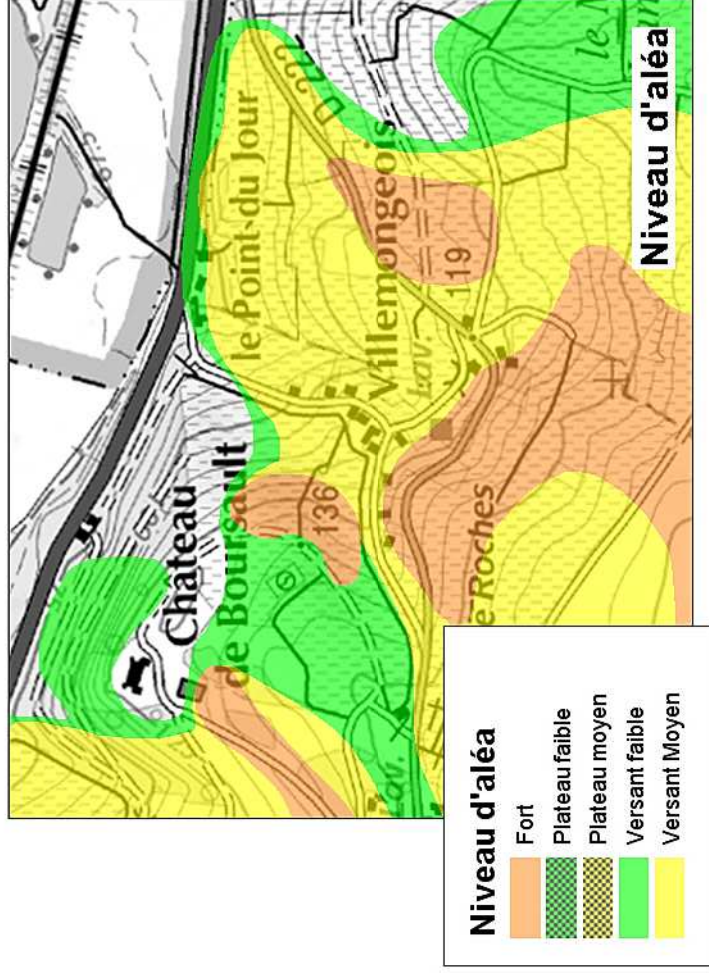


Direction départementale des territoires

L'ESSENTIEL DU PPRN GT EN TROIS CARTES

Le PPR établit une carte réglementaire à partir de la connaissance des aléas et des enjeux.

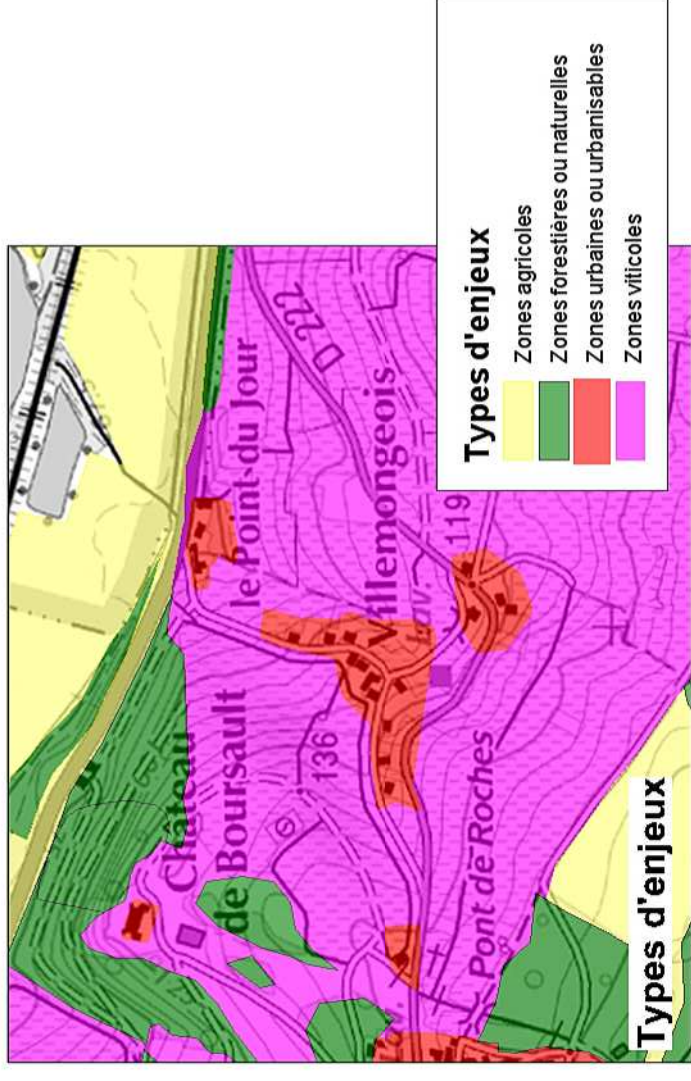
L'exemple de croisement ici présenté est celui d'une partie du territoire de la commune de Boursault.



Niveau d'aléa

- Fort
- Plateau faible
- Plateau moyen
- Versant faible
- Versant Moyen

Les cartes d'aléa ont été réalisées par le BRGM. Le niveau d'aléa traduit la prédisposition d'un site à produire un événement donné (glissement de terrain, fluage ...), ainsi que son intensité. Il est fonction de plusieurs critères (géologie, pente, présence d'eau ...), donc pas uniquement de phénomènes historiques.



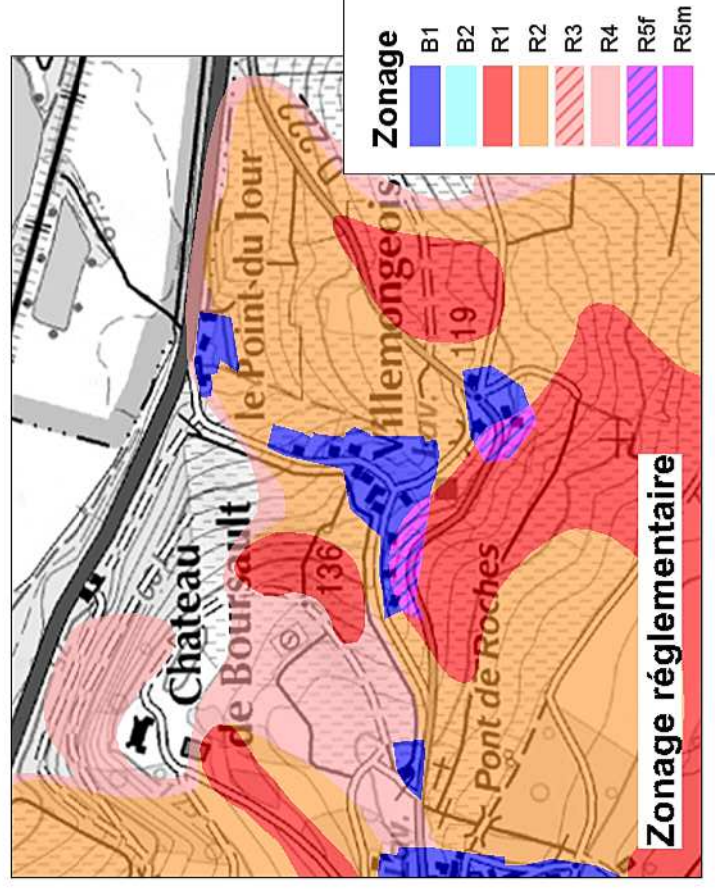
Types d'enjeux

- Zones agricoles
- Zones forestières ou naturelles
- Zones urbaines ou urbanisables
- Zones viticoles

Les cartes d'enjeux ont été établies en concertation avec chaque commune et en cohérence avec leurs documents d'urbanisme. Ont été considérées comme déjà urbanisées, les zones U, ainsi que les zones AU ayant fait l'objet de constructions de réseaux, d'une desserte et de la mise en place d'équipements publics.

X

=



Zonage

- B1
- B2
- R1
- R2
- R3
- R4
- R5f
- R5m

Le zonage réglementaire est issu du croisement entre l'aléa glissement de terrain et les enjeux selon le tableau ci-contre. Les secteurs qui ne sont pas soumis à des aléas ne sont pas réglementés par le PPR.

Tableau de croisement entre niveaux d'aléa et enjeux

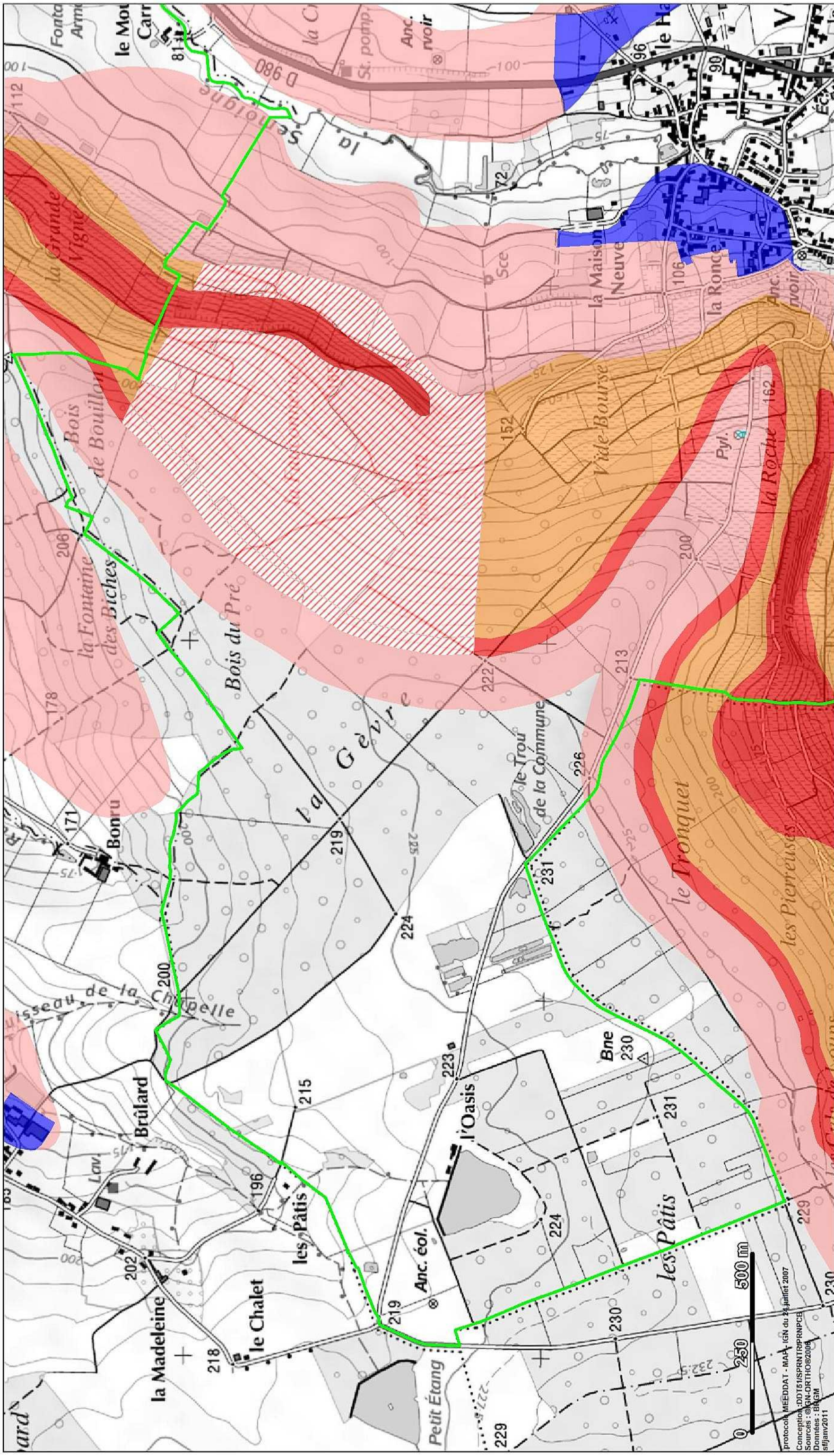
ENJEUX	NIVEAUX D'ALEA					
	Faible		Moyen		Fort	
	Sur plateau	Sur versant	Sur plateau	Sur versant	Sur plateau	Sur versant
Zone extra-urbaine SANS ENJEUX PARTICULIERS (bâts, réseaux, ouvrages divers)	R4	R4	R3	R3	R3	R1
Zone extra-urbaine AVEC ENJEUX PARTICULIERS (bâts, réseaux, ouvrages divers)	R4	R4	R2	R1	R1	R1
Zone urbanisée, urbanisable ou zone d'activité	B2	B1	B1	B1	R5m	R5f

Niveau d'aléa croissant →

Zone extra-urbaine SANS ENJEUX PARTICULIERS (bâts, réseaux, ouvrages divers)
 Zone extra-urbaine AVEC ENJEUX PARTICULIERS (bâts, réseaux, ouvrages divers)
 Zone urbanisée, urbanisable ou zone d'activité


Faible		Moyen		Fort	
Sur plateau	Sur versant	Sur plateau	Sur versant	Sur plateau	Sur versant
R4	R4	R3	R3	R3	R1
R4	R4	R2	R1	R1	R1
B2	B1	B1	B1	R5m	R5f

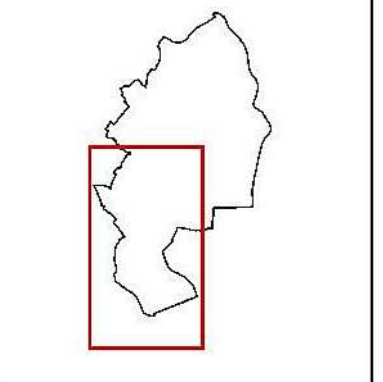




Protocoll MEEDDAT - MAP - IGN du 24 juillet 2007
 Conceptio - DDT51 (SPRINT/PRN/PC)
 Sources : © IGN, ORTHO © 2008
 Données : BNGM
 51janv2011

Légende
 Limite communale

Zonage
 B1 
 B2 
 R1 
 R2 
 R3 
 R4 
 R5f 
 R5m 

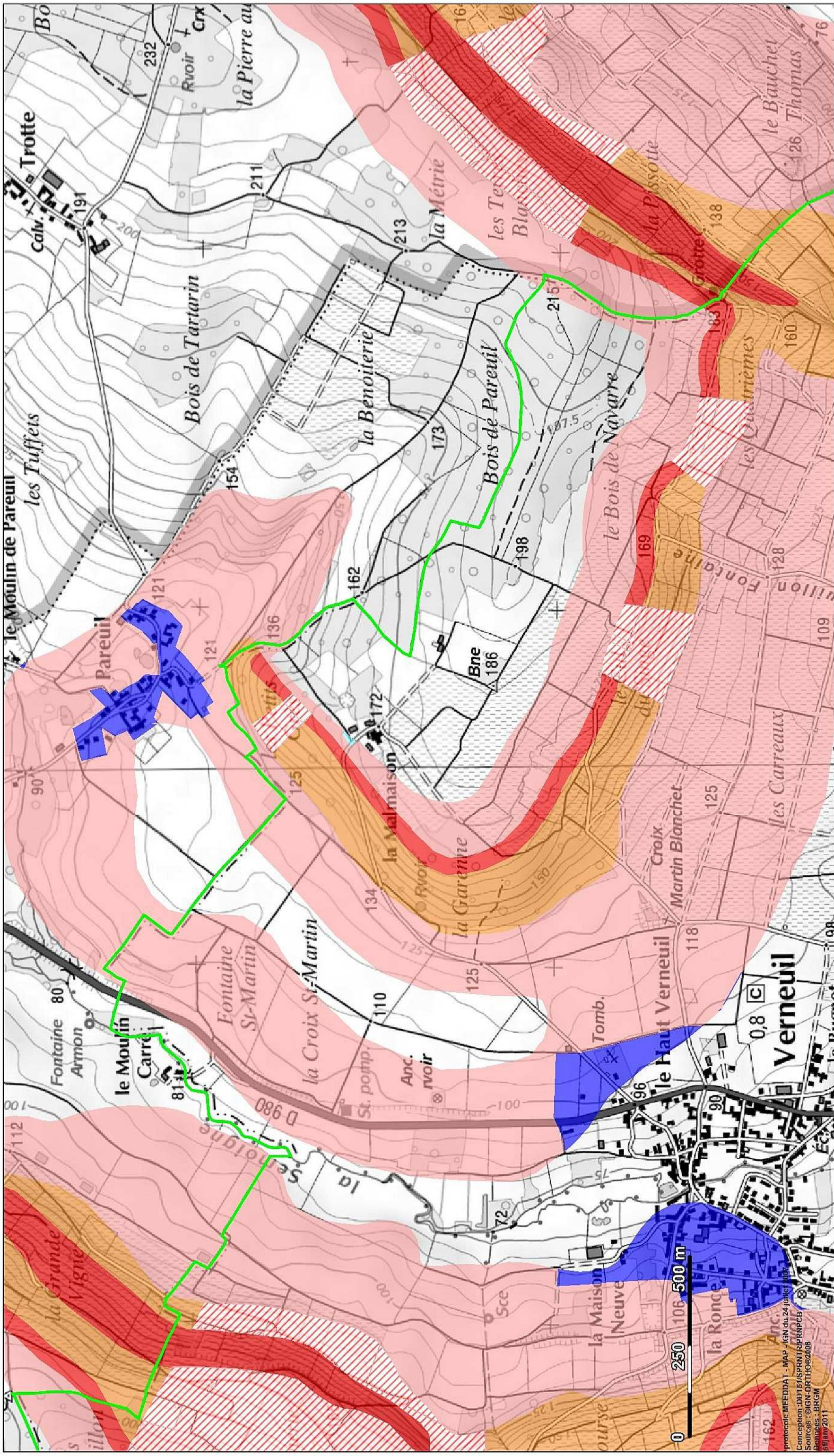


Zonage réglementaire

Plan de prévention des risques glissement de terrain
Vallée de la Marne - Tranche 3 -

VERNEUIL


 PRÉFET
 DE LA MARNE

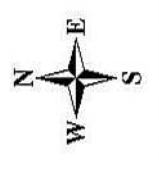


Zonage

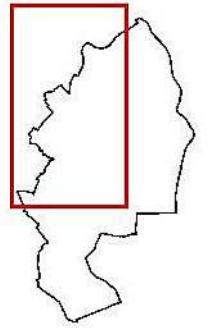
B1	B2	R1	R2	R3	R4	R5f	R5m

Légende

Limite communale



Echelle 1/10 000



Zonage réglementaire

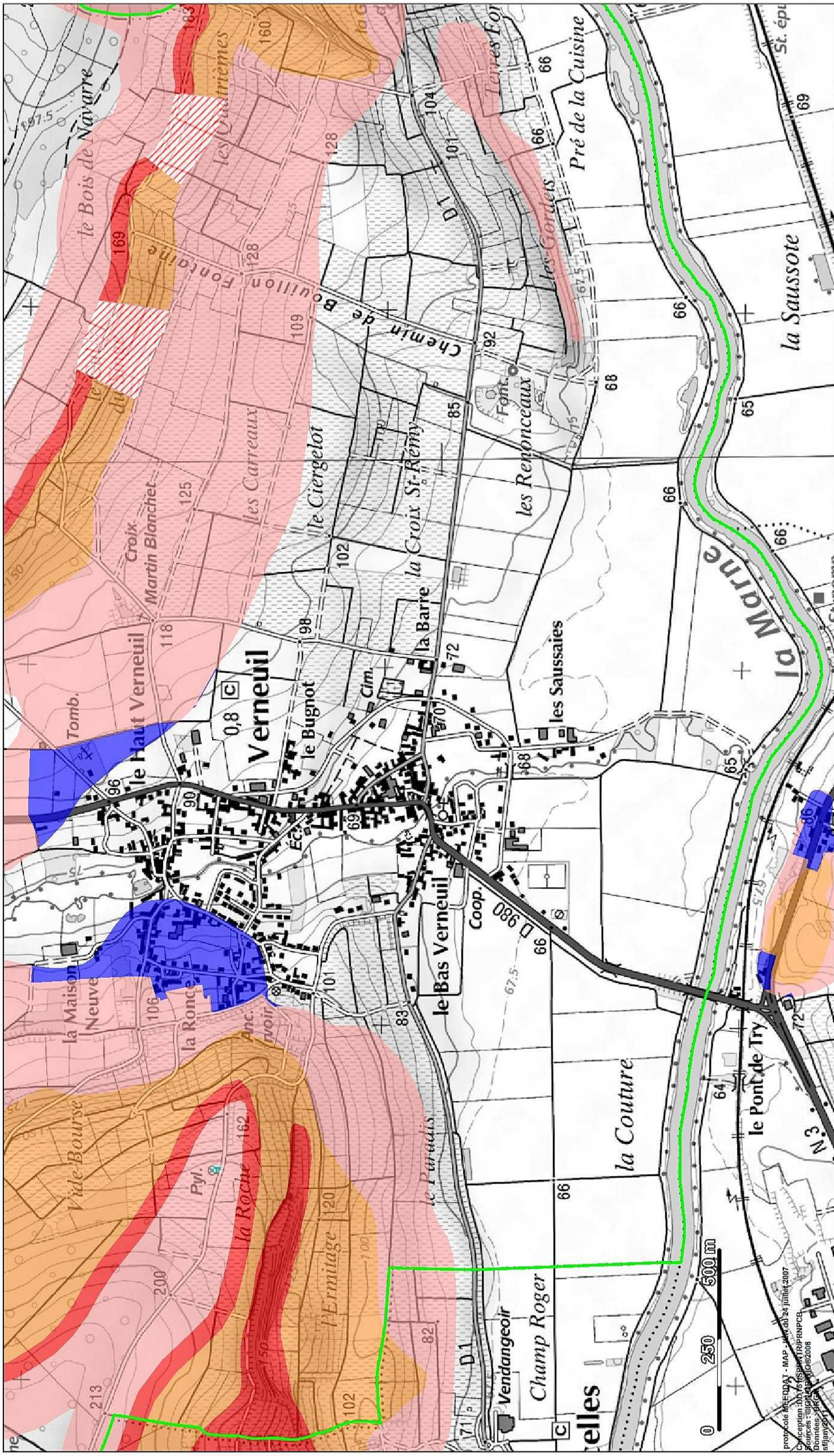
Plan de prévention des risques glissement de terrain

Vallée de la Marne - Tranche 3 -

VERNEUIL



Projet de loi n° 1233 du 24 juillet 2010
 Conception : DDT15 / SPNTE / PNECB
 Sources : ©IGN-ORTHO©2008
 Données : BRGM
 Janvier 2011

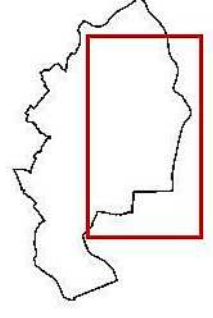


Zonage réglementaire

Plan de prévention des risques glissement de terrain

Vallée de la Marne - Tranche 3 -

VERNEUIL



Zonage

B1	B2	R1	R2	R3	R4	R5f	R5m

Légende

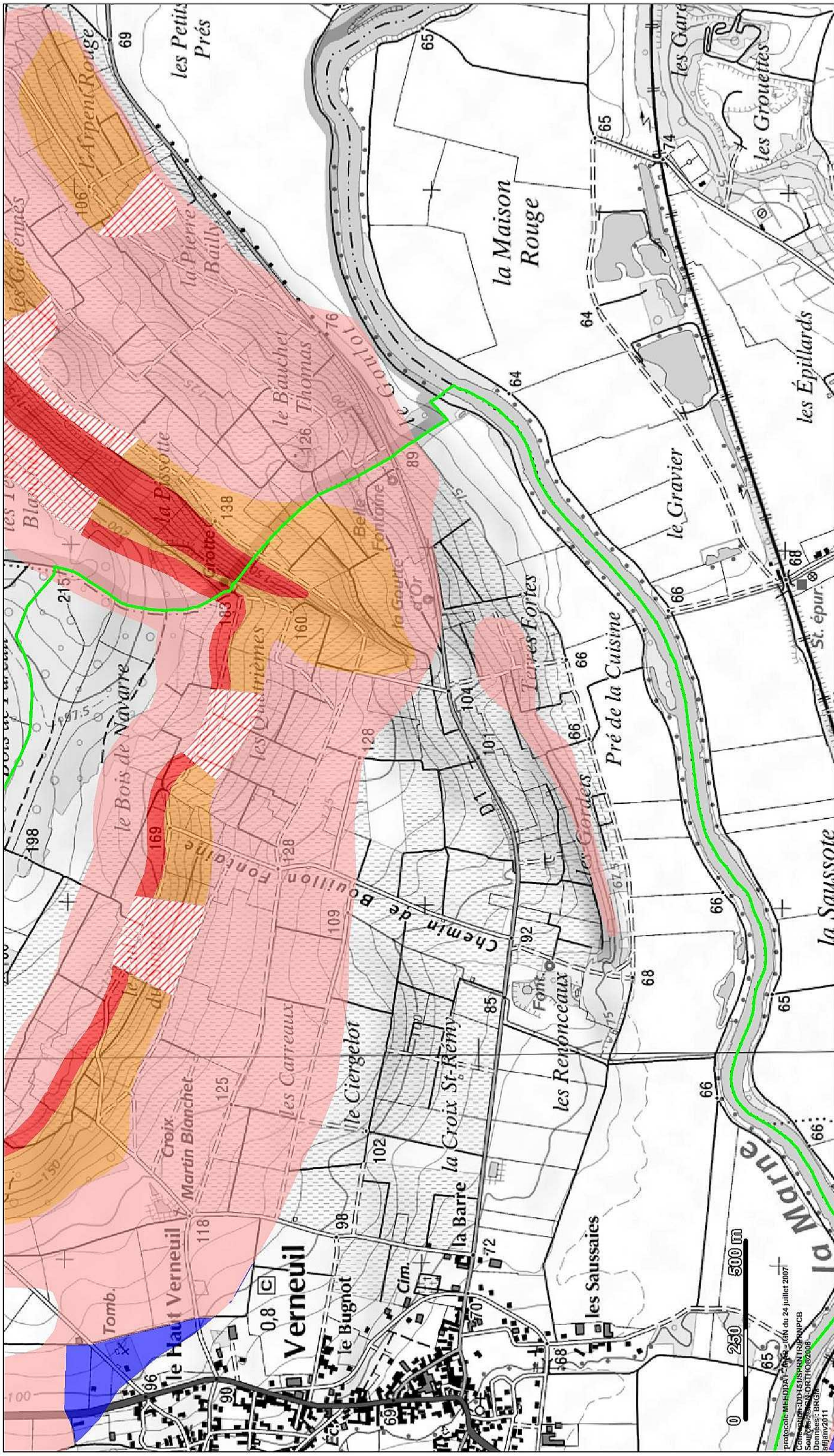
	Limite communale
--	------------------



Echelle 1/10 000




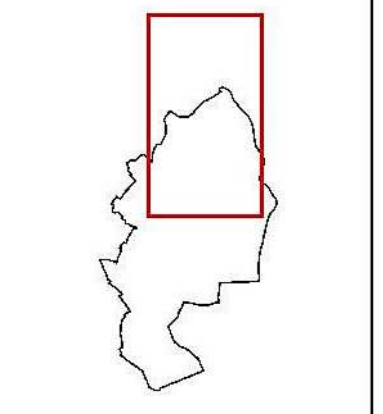
projeté avec EDI - MAP 1000 du 24 juillet 2007
 conception : M. de la Roche / TRP/RN/PCB
 sources : IGN / IGN 2008
 données : IGN / IGN 2008
 sifjany@trp.fr



projeté MEEDDAT - 2006 - IGN du 24 juillet 2007
 Coordinate: DDE151 (S) / DDE151 (N) / PCPB
 Source: IGN / ORTHO / 2008
 Données: BRG
 Sijjanv2011

Légende
 Limite communale

Zonage
 B1  B2  R1  R2  R3  R4  R5f  R5m 



Zonage réglementaire

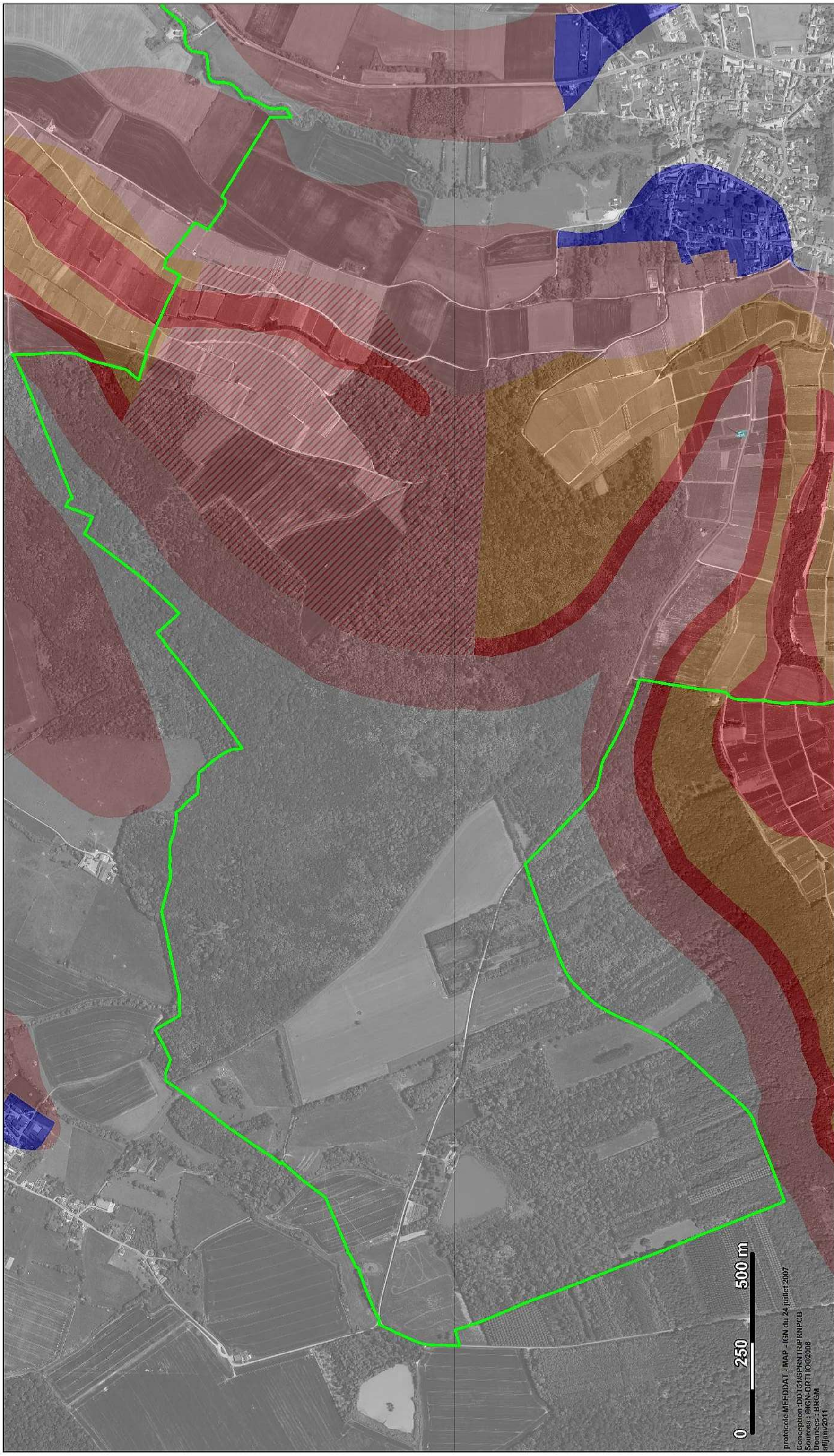
Plan de prévention des risques glissement de terrain
Vallée de la Marne - Tranche 3 -

VERNEUIL



PRÉFET
 DE LA MARNE

Echelle 1/10 000

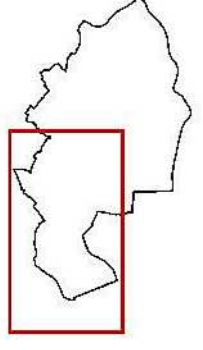


Zonage réglementaire

Plan de prévention des risques glissement de terrain

Vallée de la Marne - Tranche 3 -

VERNEUIL



Zonage

B1	B2	R1	R2	R3	R4	R5f	R5m

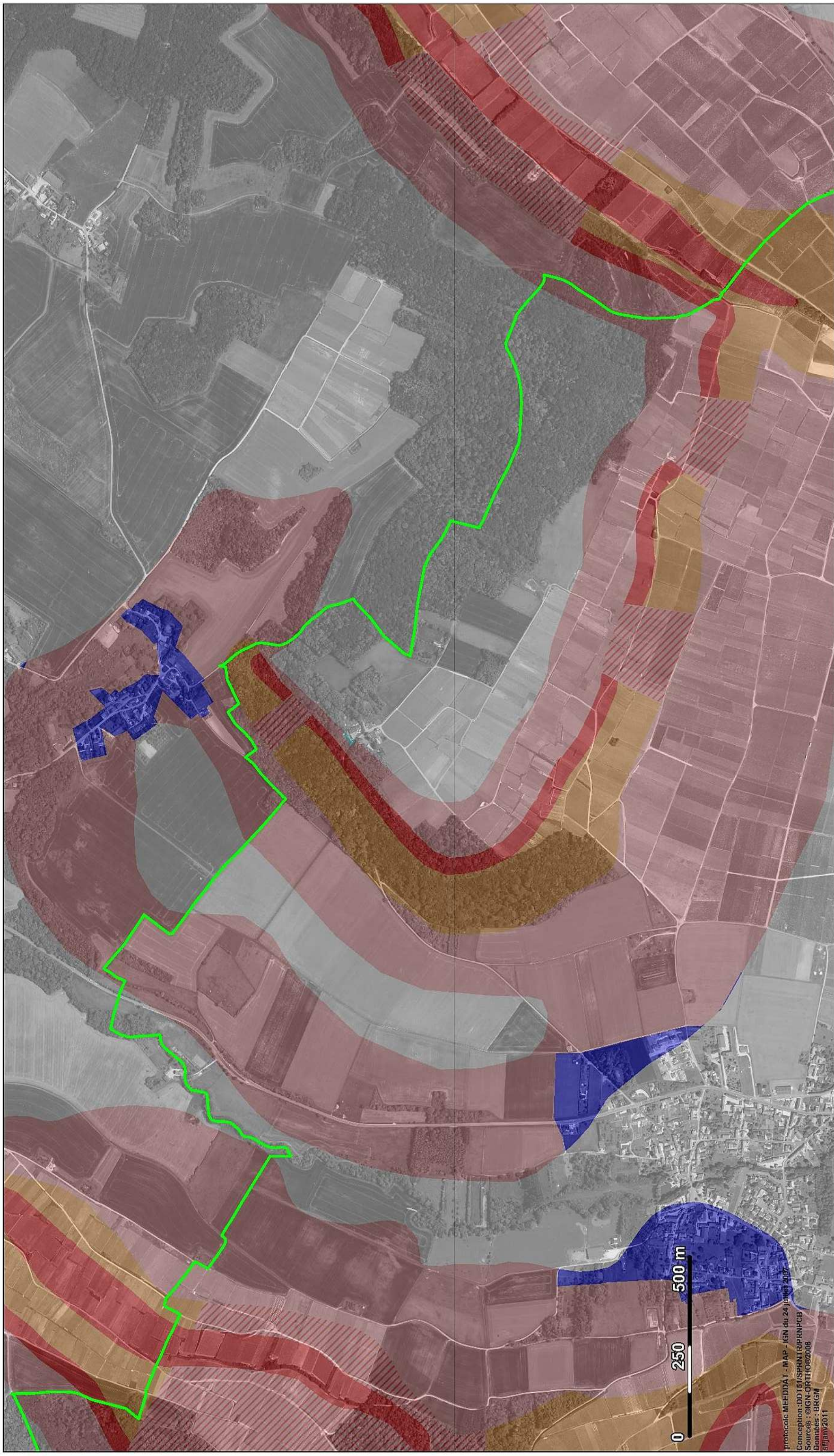
Légende

	Limite communale
--	------------------



Echelle 1/10 000



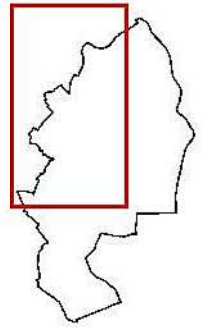


protocole MEEDDT1 - MAP - IGN du 24 juillet 2007
 Conception : DDT51/SPRINT/PRN/PCB
 Sources : ©IGN-ORTHO@2008
 Données : BRGM
 5/10/2011

Zonage réglementaire

Plan de prévention des risques glissement de terrain
Vallée de la Marne - Tranche 3 -

VERNEUIL



Zonage

B1	B2	R1	R2	R3	R4	R5f	R5m

Légende

	Limite communale
--	------------------



Echelle 1/10 000





protocole MEEDDAT - MAP - IGN du 24 juillet 2007
 Conception : DDT55/SPRTE/PRN/PCB
 Sources : ©IGN, ORTHO©2008
 Données : BRGM
 Sijfanz01.r

Légende



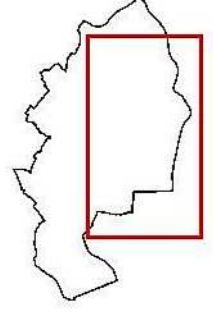
Limite communale



Echelle 1/10 000

Zonage

B1	B2	R1	R2	R3	R4	R5f	R5m



Zonage réglementaire

Plan de prévention des risques glissement de terrain
Vallée de la Marne - Tranche 3 -

VERNEUIL





protocole MEEDDAT - MAP - IGN du 24 juillet 2007
 Conception : DDT51/SPRNT/PPRNP/PCB
 Sources : IGN, ORTHO 2008
 Données : BRGM
 01/Janv/2011

Zonage

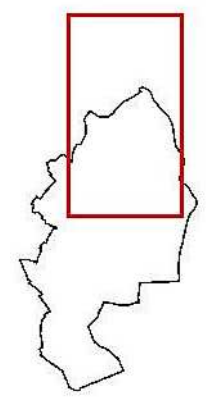
B1	B2	R1	R2	R3	R4	R5f	R5m

Légende

Limite communale



Echelle 1/10 000



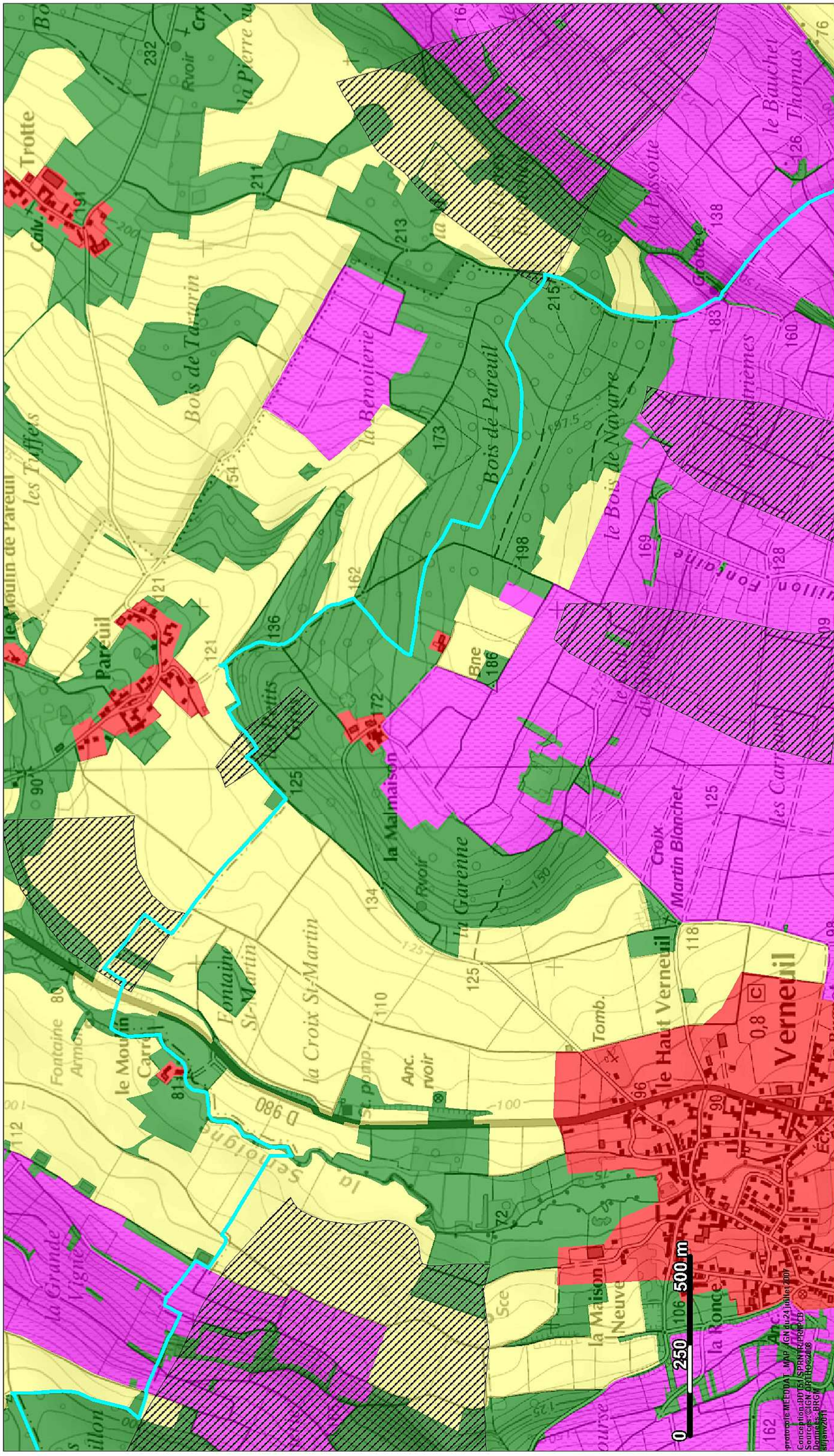
Zonage réglementaire

Plan de prévention des risques glissement de terrain

Vallée de la Marne - Tranche 3 -

VERNEUIL





Enjeux

Enjeux

Légende

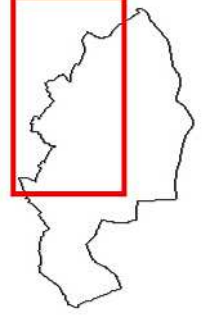
- Zones agricoles
- Zones forestières ou naturelles
- Zones urbaines ou urbanisables
- Zones viticoles
- Zones sans enjeux

Limite communale



Echelle 1/10 000

Plan de prévention des risques glissement de terrain Vallée de la Marne - Tranche 3 -

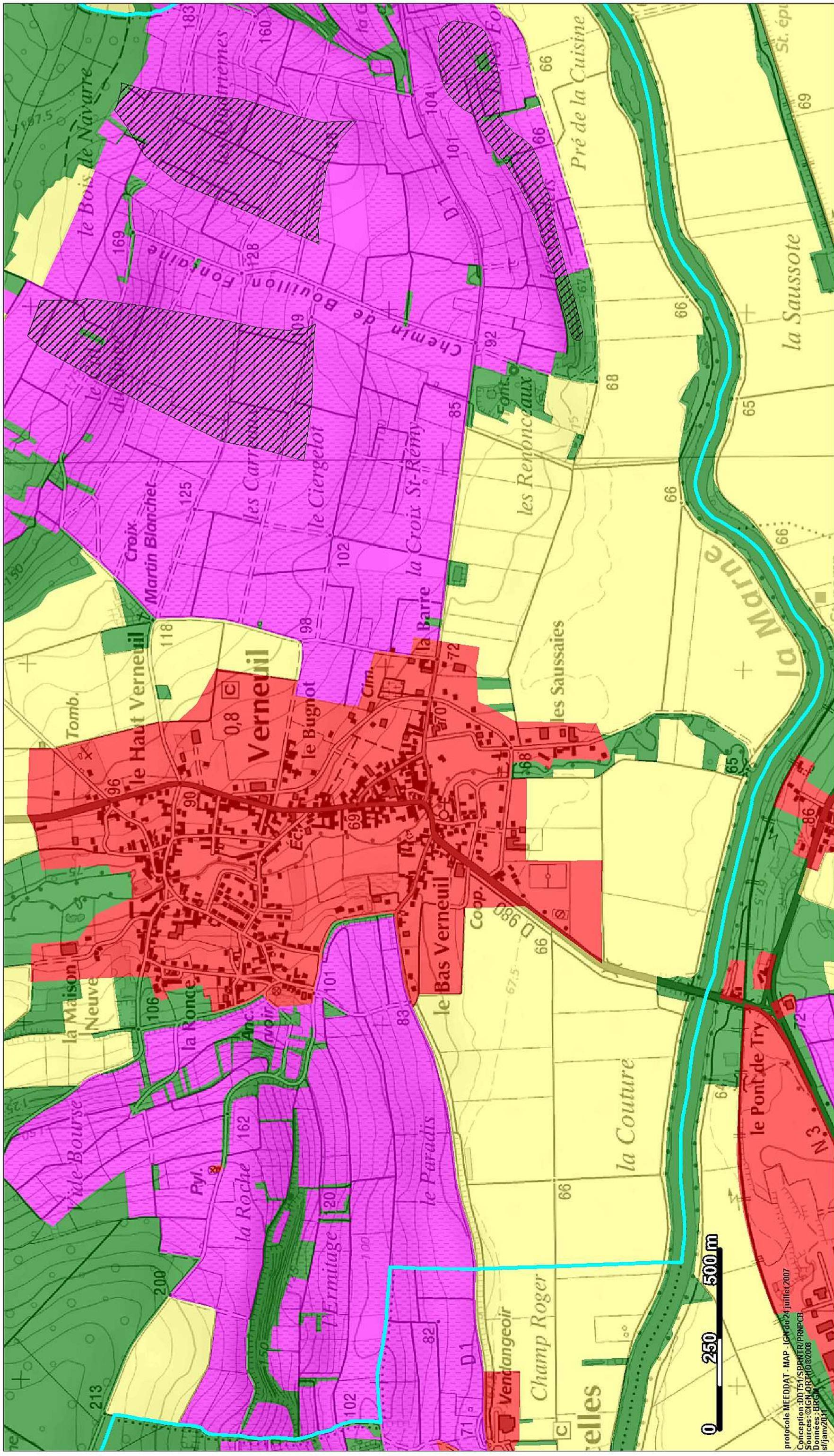


VERNEUIL



PRÉFET
DE LA MARNE

protocole MEEDDA - MAP / GN du 24 juillet 2007
 Conception: DDT51 / SPROV / RCP / CB
 Sources: IGN / DRIH / 2008
 Domaines: BRGM
 sifp/2011



projet MEEDDAT - MAP - IGV du 24 juillet 2007
 Conception : DD75/S/SPR/IR/PPN/PCB
 Sources : IGN, IGN, IGN © 2008
 Données : BIGN
 sifjanvzdr



Echelle 1/10 000

Légende

Limite communale

Enjeux

- Zones agricoles
- Zones forestières ou naturelles
- Zones urbaines ou urbanisables
- Zones viticoles
- Zones sans enjeux



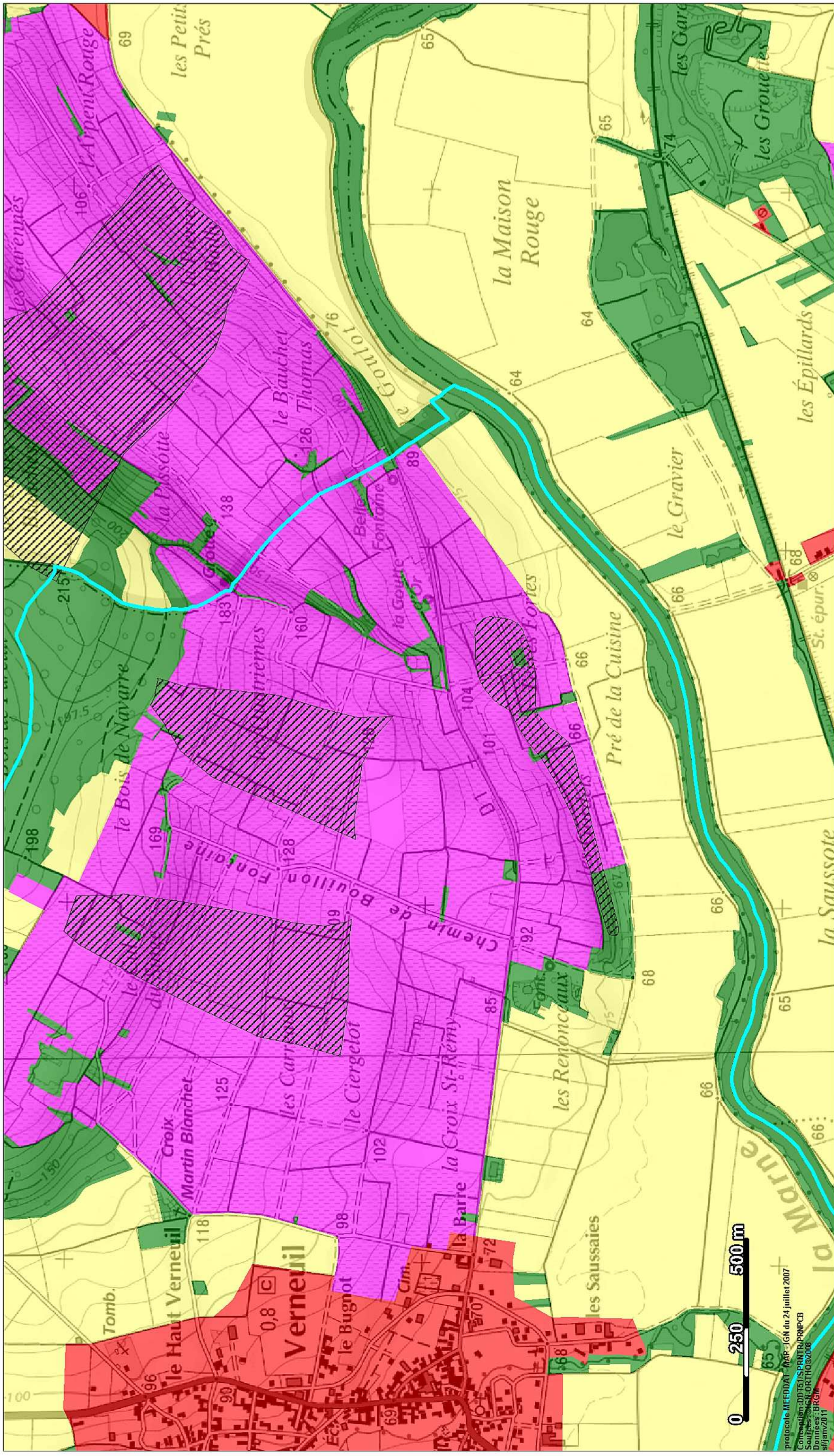
Plan de prévention des risques glissement de terrain
Vallée de la Marne - Tranche 3 -

VERNEUIL

Enjeux



PRÉFET
DE LA MARNE



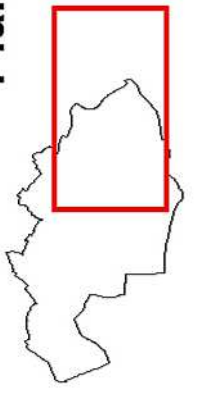
Echelle 1/10 000

Légende

▭ Limite communale

Enjeux

- Zones agricoles
- Zones forestières ou naturelles
- Zones urbaines ou urbanisables
- Zones viticoles
- Zones sans enjeux



Plan de prévention des risques glissement de terrain
Vallée de la Marne - Tranche 3 -

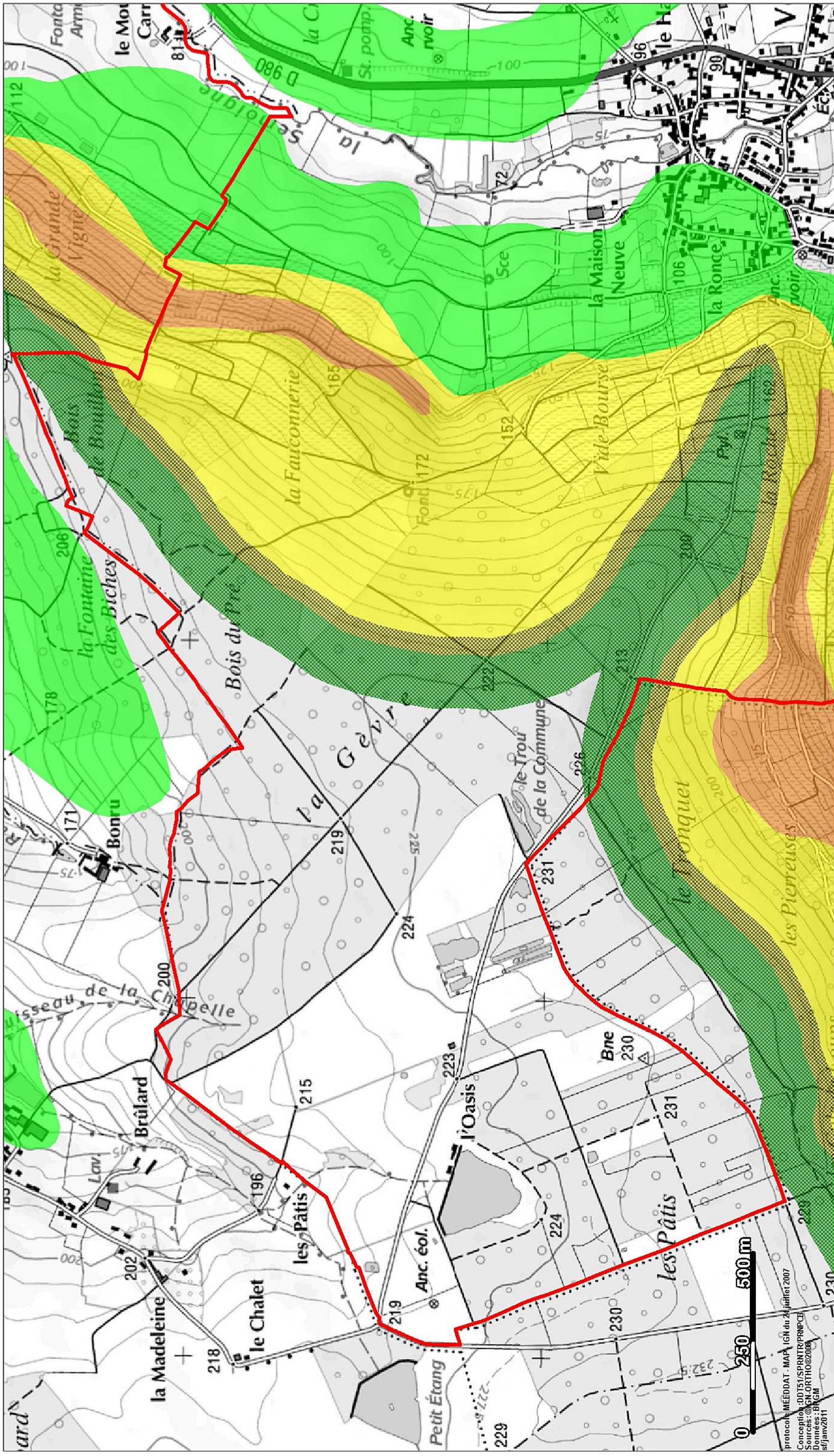
VERNEUIL

Enjeux



PRÉFET
DE LA MARNE

protocole MEEDDT - MAP - GN du 24 juillet 2007
Coordonnées : DD (S) / S / PRN / PRN / PCB
Sources : BRGM, IGN, IGN © 2006
Sijfanz011



Aléa glissement de terrain

Plan de prévention des risques glissement de terrain
Vallée de la Marne - Tranche 3 -

VERNEUIL

Niveau d'aléa

Fort
Plateau faible
Plateau moyen
Versant faible
Versant Moyen

Légende

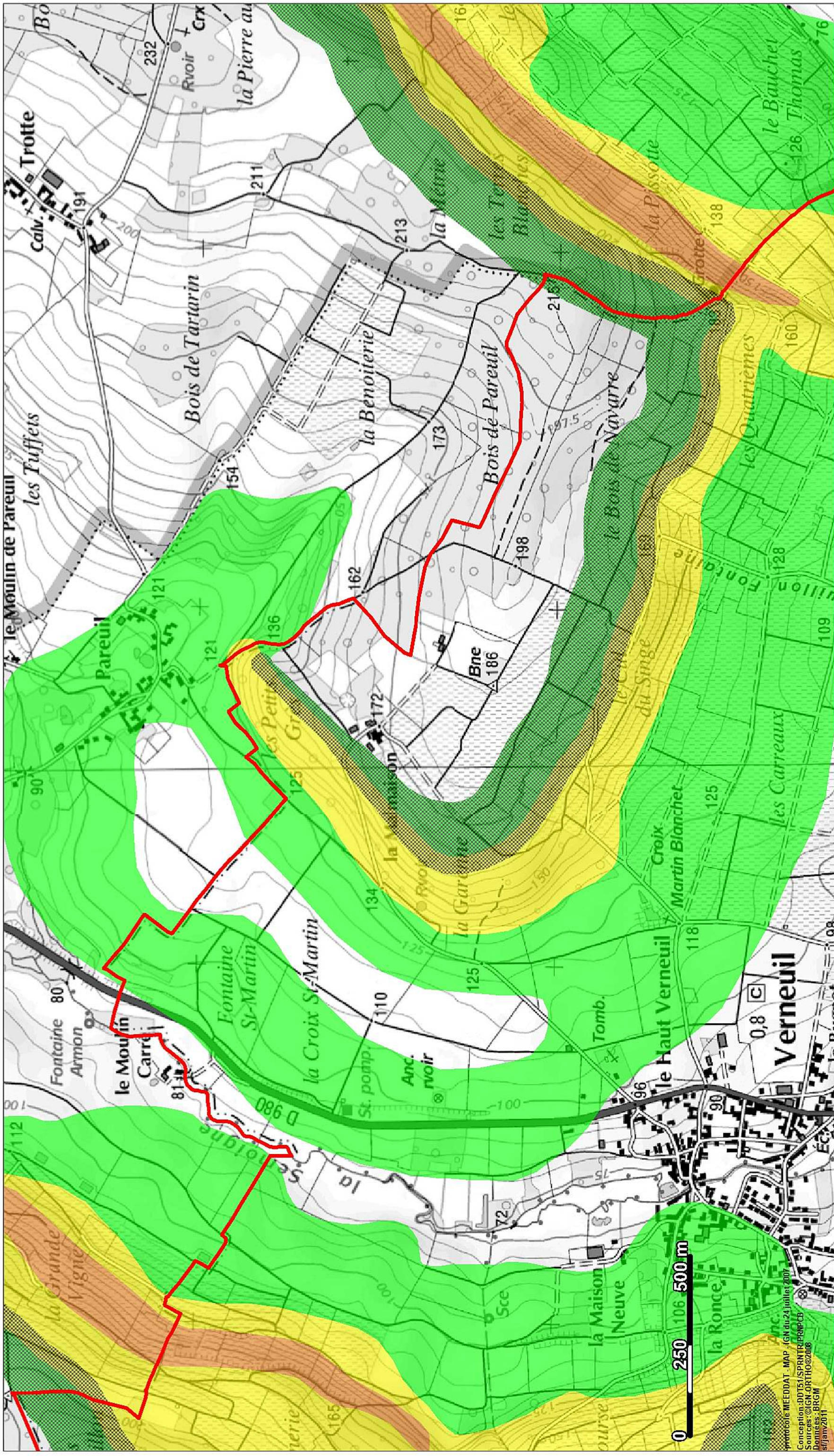
	Limite communale
--	------------------

Echelle 1/10 000

protocole : MEEDDAT - MAPA IGH du 24 juillet 2007
 Conception : DDITIS / SPRITR / PNP / PCB
 Sources : IGN / ORTHO © 2008
 Données : BNGM
 sifjanv2011

PRÉFET DE LA MARNE

Aléa glissement de terrain



Aléa glissement de terrain

Plan de prévention des risques glissement de terrain
Vallée de la Marne - Tranche 3 -
VERNEUIL

Légende

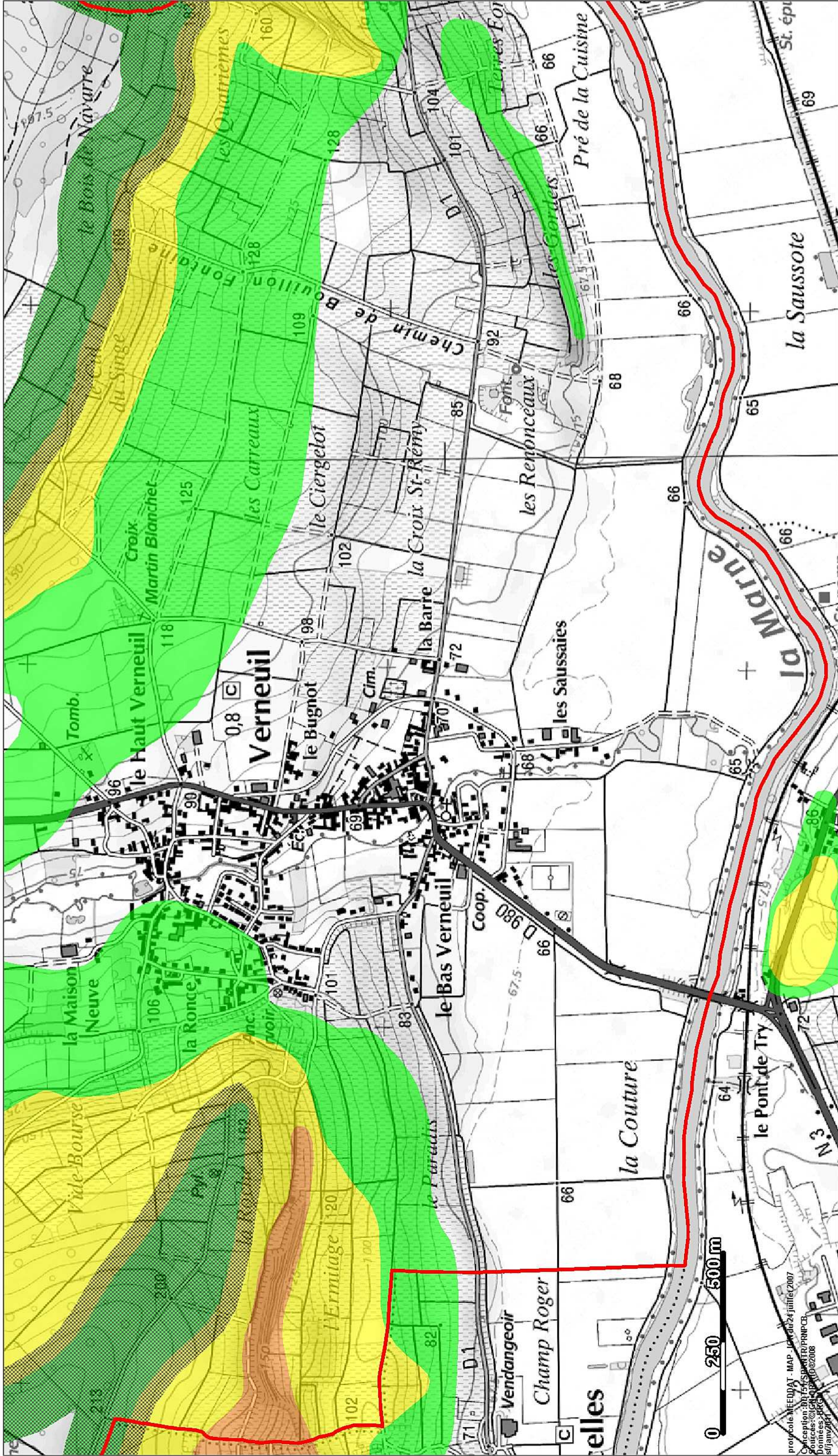
- Limite communale

Niveau d'aléa

- Fort
- Plateau faible
- Plateau moyen
- Versant faible
- Versant Moyen

Echelle 1/10 000

Conception : DD151/S/PRNTR/PRN/PCB
 Sources : IGN, IGNTR@2008
 Données : BRGM
 sifjanv2011








Echelle 1/10 000

Légende

 Limite communale

Niveau d'aléa

-  Fort
-  Plateau faible
-  Plateau moyen
-  Versant faible
-  Versant Moyen

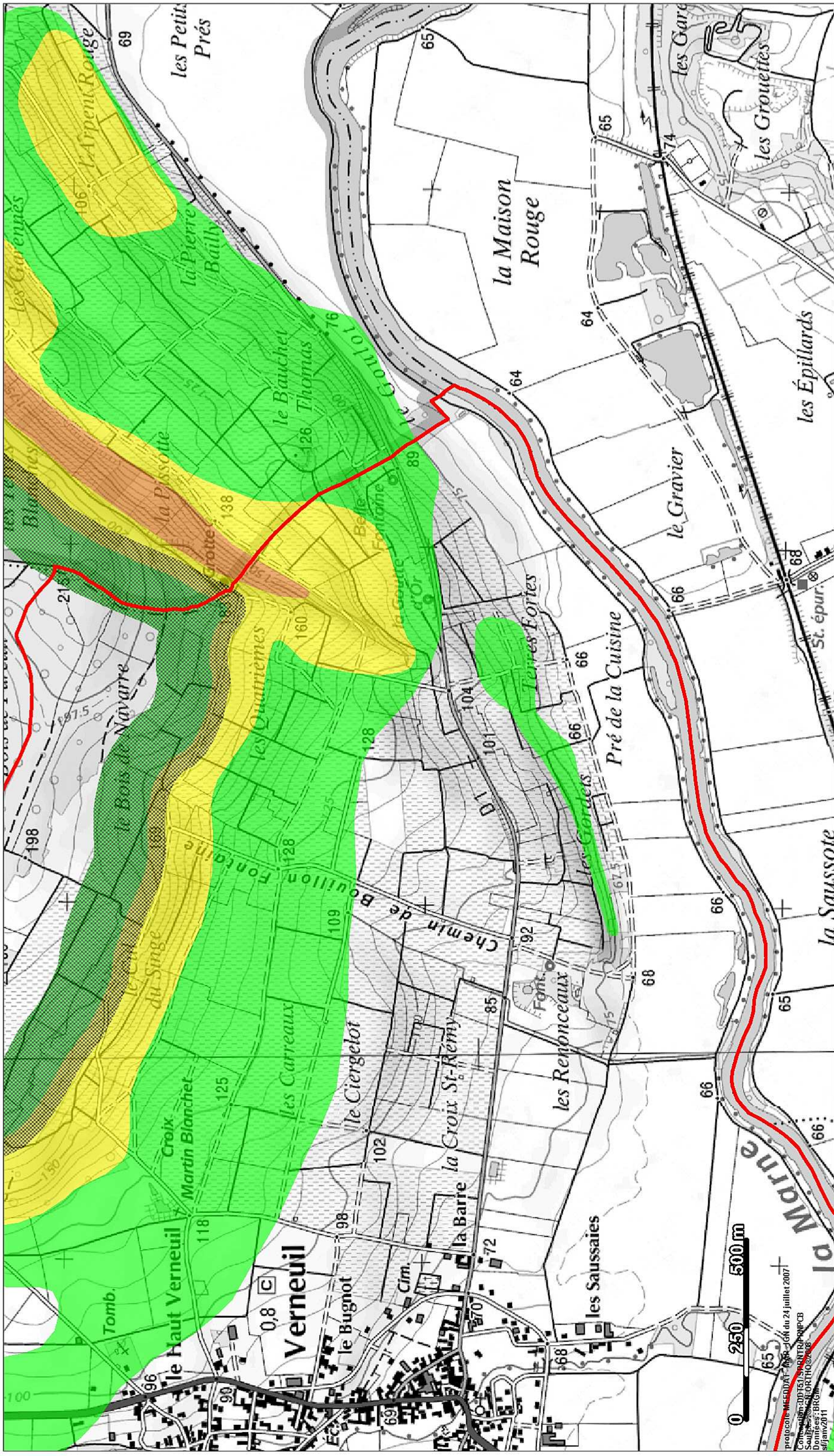


Plan de prévention des risques glissement de terrain
Vallée de la Marne - Tranche 3 -

Aléa glissement de terrain



VERNEUIL



Aléa glissement de terrain

Plan de prévention des risques glissement de terrain
Vallée de la Marnne - Tranche 3 -
VERNEUIL

Niveau d'aléa

Fort	Orange
Plateau faible	Green with dots
Plateau moyen	Yellow with dots
Versant faible	Light Green
Versant Moyen	Yellow

Légende

Limite communale	Red outline
------------------	-------------

Echelle 1/10 000

projet de loi n° 2007-263 du 24 juillet 2007
concernant l'organisation des pouvoirs locaux
de la République Française

CARTES DES EVENEMENTS HISTORIQUES

Le recensement des phénomènes historiques a été la première étape de l'élaboration du PPRn GT. Au plan technique, ce recensement présente un double intérêt :

- celui de **dresser un historique des événements**, ce qui permet d'avoir une idée de la sensibilité du territoire concerné vis-à-vis des glissements de terrain ;
- celui d'**identifier les conditions de l'environnement ayant favorisé l'apparition des glissements de terrain**.

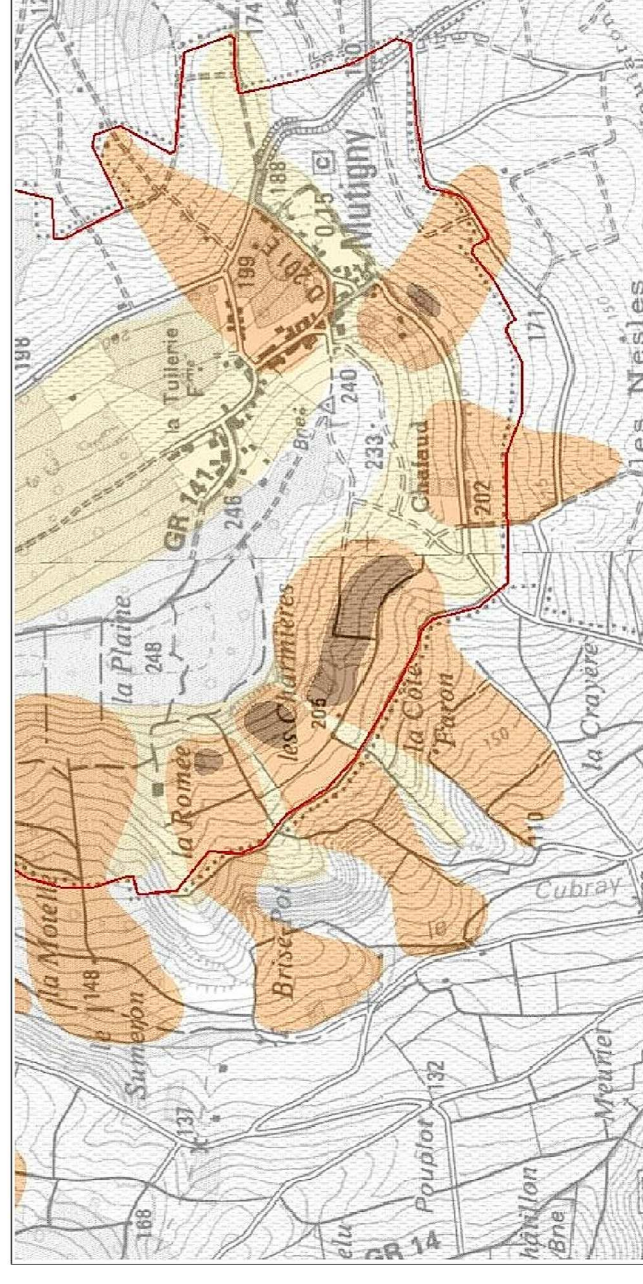
Le recensement des phénomènes historiques a été réalisé par le BRGM. Les glissements de terrain datant de l'Holocène et du Pléistocène sont des glissements anciens, au sens géologique, c'est-à-dire qu'ils se sont produits à des périodes généralement antérieures à l'occupation de la région par l'homme.

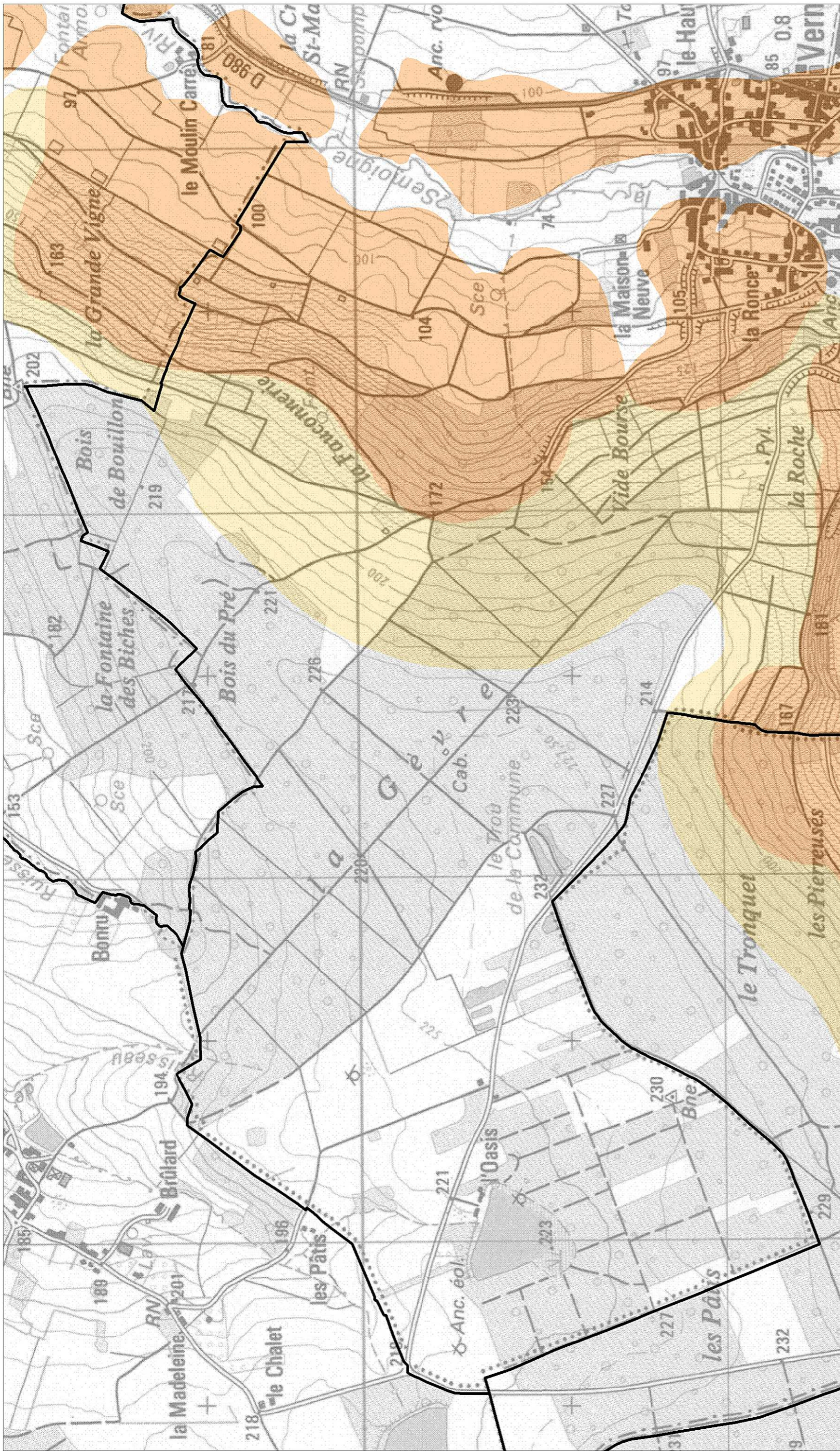
Les cartes produites par le BRGM distinguent quatre âges de glissements de terrain :

- **glissement Pléistocène** : datant de plus de 10 000 ans ;
- **glissement Holocène** : datant de moins de 10 000 ans, la date précise reste inconnue ;
- **glissement récent à actuel** : datant d'une époque pour laquelle on a pu obtenir un témoignage chronologique

Le recensement des phénomènes historiques a ensuite été utilisé par le BRGM pour la cartographie de l'aléa. Les événements historiques sont en effet un des paramètres permettant de définir le niveau de l'aléa avec les paramètres naturels et anthropiques (géologie, lithologie, pente, morphologie, présence d'eau...).

Exemple de carte des phénomènes historiques de la commune de Mutigny

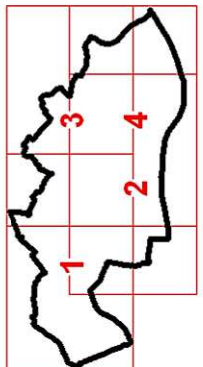




échelle 1/10 000



Glissements de terrain (par âge)



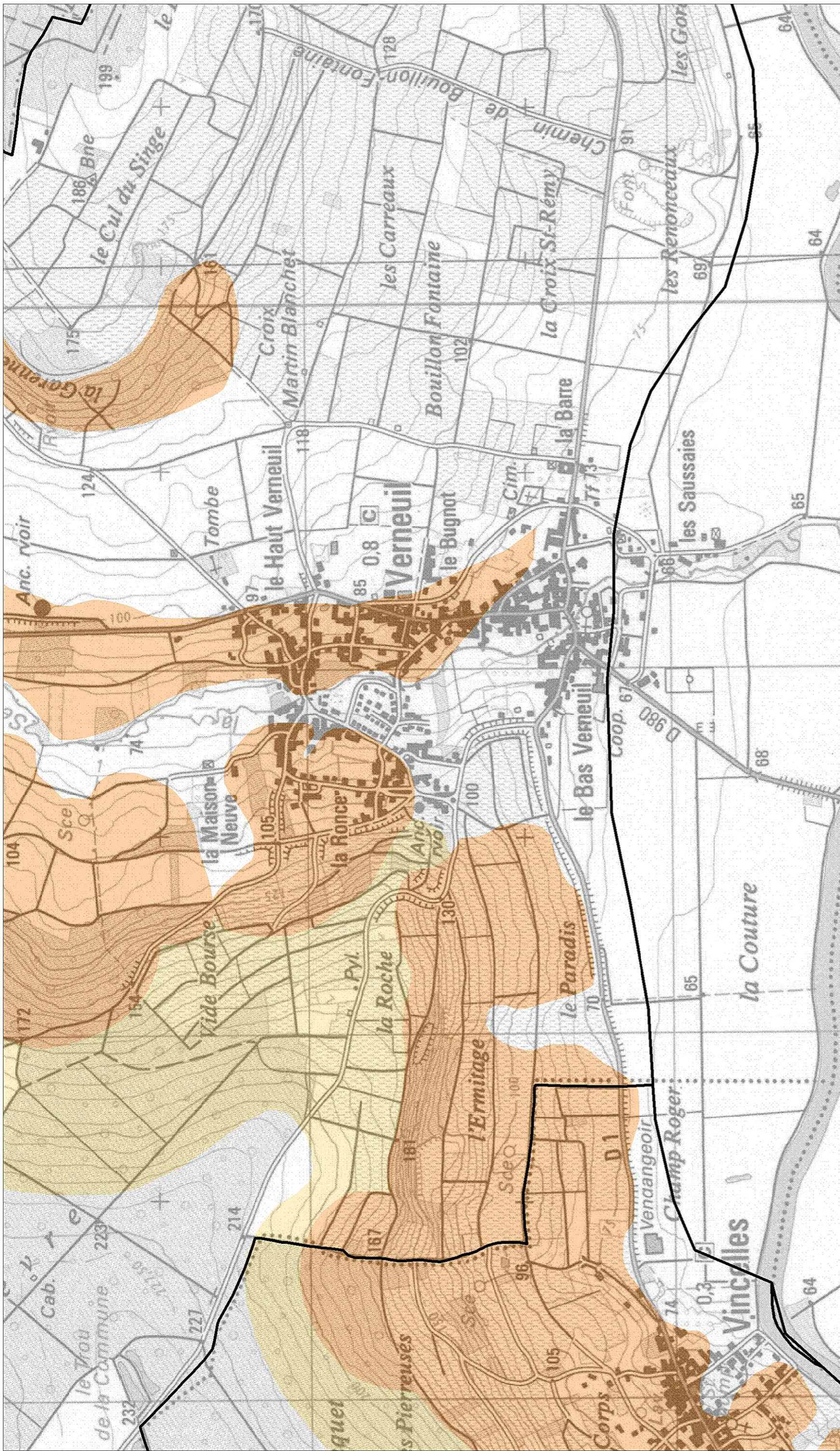
Cartographie historique des glissements de terrain

VERNEUIL_1



Géosciences pour une Terre durable

brgm







N
W E
S

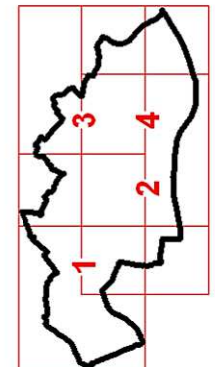
échelle 1/10 000

0 100 200 300 400 500 m

Inventaire_VERNEUIL_2.wor

Glissements de terrain (par âge)

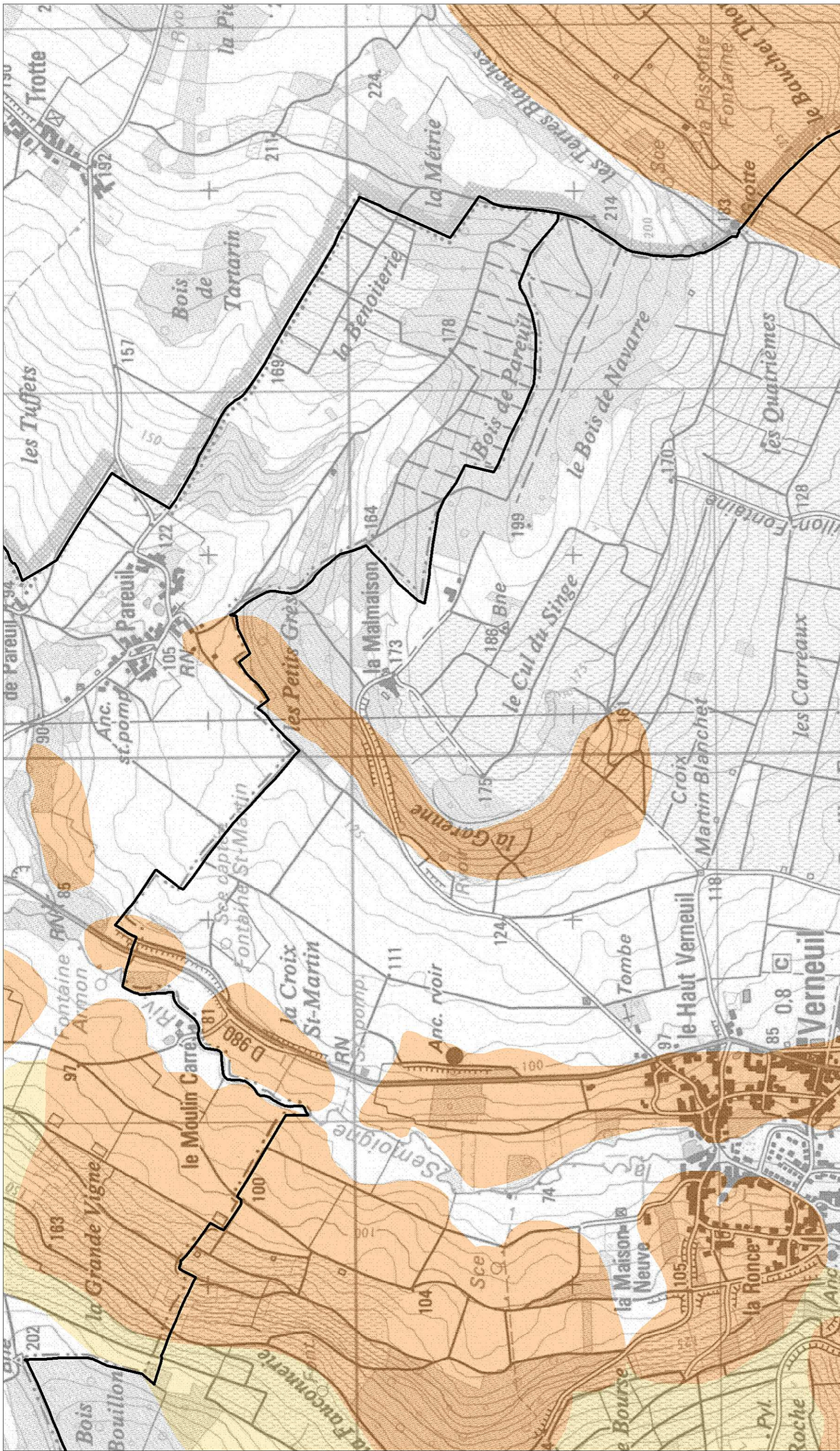
-  Récent à actuel
-  Holocène
-  Pléistocène
-  Zone d'étude de la commune



Cartographie historique
des glissements de terrain

VERNEUIL_2





Cartographie historique des glissements de terrain
VERNEUIL_3

Géosciences pour une Terre durable
brgm

Glissements de terrain (par âge)

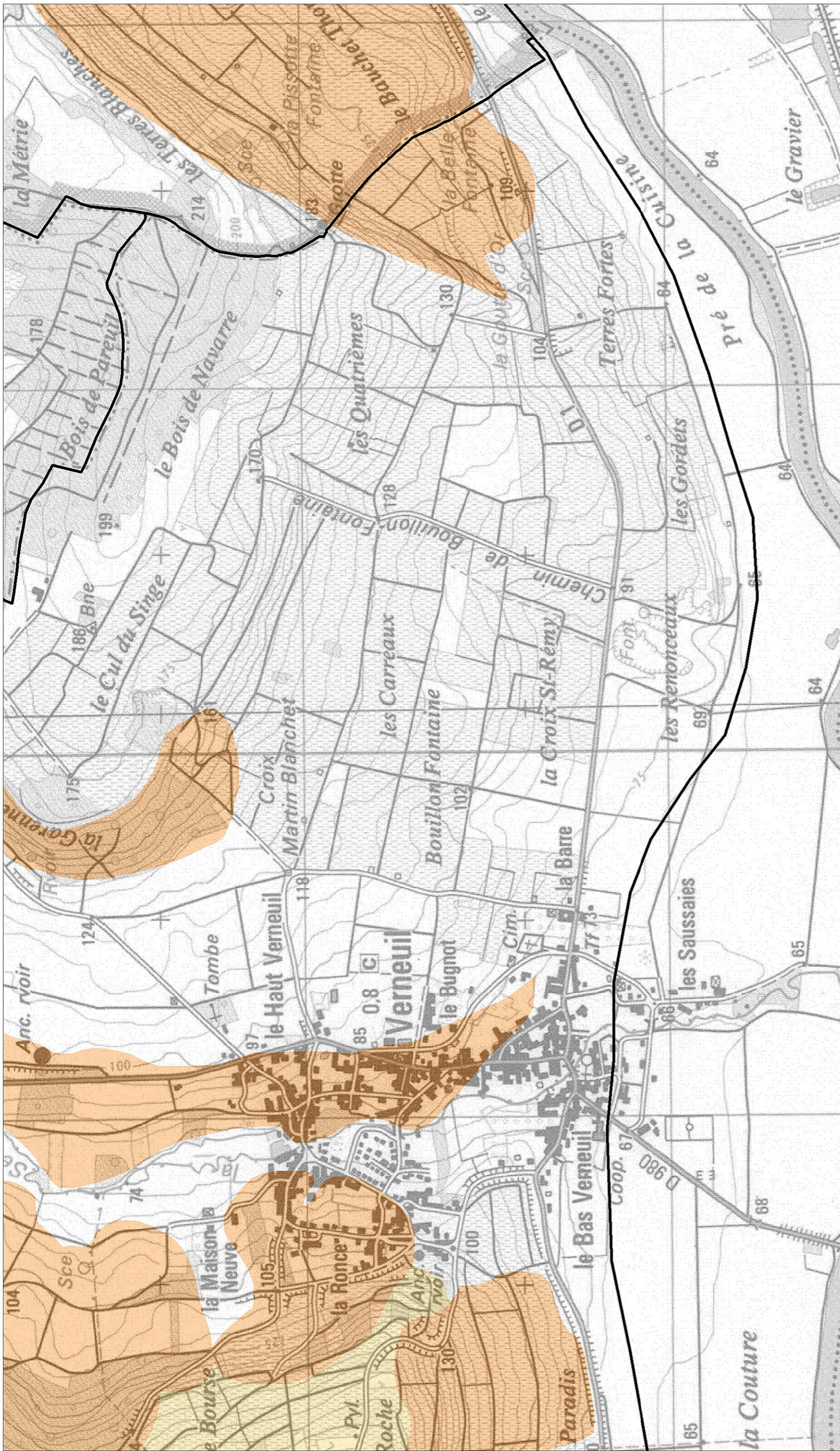
- Récent à actuel
- Holocène
- Pléistocène

Zone d'étude de la commune

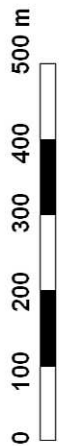
échelle 1/10 000

0 100 200 300 400 500 m

Inventaire_VERNEUIL_3.wor
BRGM/RP-56736-FR - Annexe 2



échelle 1/10 000



Glissements de terrain (par âge)

- Récent à actuel
- Holocène
- Pléistocène

Zone d'étude de la commune

Cartographie historique
des glissements de terrain

VERNEUIL_4

